



УТВЕРЖДАЮ

Заведующий МАДОУ № 38

Ковалева И.Г.

01-октября 2018 г.

**АКТ ОБСЛЕДОВАНИЯ  
объекта социальной инфраструктуры  
К ПАСПОРТУ ДОСТУПНОСТИ ОСИ  
№ 95/1**

**Город Томск**

Наименование территориального  
образования субъекта РФ

«01» октября 2018 г.

**1. Общие сведения об объекте**

- 1.1. Наименование (вид) объекта: нежилое здание
- 1.2. Адрес объекта: г. Томск, ул. Иркутский тракт, д. 83/2
- 1.3. Сведения о размещении объекта:
  - отдельно стоящее здание 2 этажа, 2407 кв.м
  - часть здания \_\_\_\_\_ - \_\_\_\_\_ этажей (или на \_\_\_\_\_ - \_\_\_\_\_ этаже), \_\_\_\_\_ - \_\_\_\_\_ кв.м
  - наличие прилегающего земельного участка (да, нет); 3910,04 кв.м
- 1.4. Год постройки здания 2015, последнего капитального ремонта: нет
- 1.5. Дата предстоящих плановых ремонтных работ: *текущего июня, 2019 года, капитального*  
\_\_\_\_\_ не известно \_\_\_\_\_

**сведения об организации, расположенной на объекте**

- 1.6. Название организации (учреждения), (полное юридическое наименование – согласно Уставу, краткое наименование): муниципальное автономное дошкольное образовательное учреждение детский сад № 38 г. Томска. МАДОУ № 38
- 1.7. Юридический адрес организации (учреждения): г. Томск, ул. Иркутский тракт, д. 83/2
- 1.8. Основание для пользования объектом: договор безвозмездного пользования
- 1.9. Форма собственности: государственно-частное партнерство
- 1.10. Территориальная принадлежность (*федеральная, региональная, муниципальная*): муниципальная
- 1.11. Вышестоящая организация (*наименование*): департамент образования администрации Города Томска
- 1.12. Адрес вышестоящей организации, другие координаты: г. Томск, ул. Шевченко, д. 41а. Тел: 90-99-44.

**2. Характеристика деятельности организации на объекте  
(по обслуживанию населения)**

- 2.1 Сфера деятельности (*здравоохранение, образование, социальная защита, физическая культура и спорт, культура, связь и информация, транспорт, жилой фонд, потребительский рынок и сфера услуг, другое*): дошкольное образование.
- 2.2 Виды оказываемых услуг: воспитание, обучение и развитие, а также присмотр, уход и оздоровление детей в возрасте от 2 месяцев до 7 лет.
- 2.3 Форма оказания услуг: (на объекте, с длительным пребыванием, в т.ч. проживанием, на дому, дистанционно): на объекте
- 2.4 Категории обслуживаемого населения по возрасту: (дети, взрослые трудоспособного возраста, пожилые; все возрастные категории): дети в возрасте от 2 месяцев до 7 лет.

2.5 Категории обслуживаемых инвалидов: *инвалиды, передвигающиеся на коляске, инвалиды с нарушениями опорно-двигательного аппарата; нарушениями зрения, нарушениями слуха, нарушениями умственного развития*: инвалидов нет.

2.6 Плановая мощность: посещаемость (количество обслуживаемых в день), вместимость, пропускная способность: 145 детей

2.7 Участие в исполнении ИПР инвалида, ребенка-инвалида (да, нет):  
нет

### 3. Состояние доступности объекта

#### 3.1 Путь следования к объекту пассажирским транспортом

(описать маршрут движения с использованием пассажирского транспорта)

Проезд до остановки «Второй микрорайон» троллейбусом №№ 1, 7; маршрутным автобусом №№ 2, 7, 8, 9, 23, 25, 27, 29

наличие адаптированного пассажирского транспорта к объекту: нет

#### 3.2 Путь к объекту от ближайшей остановки пассажирского транспорта:

3.2.1 расстояние до объекта от остановки транспорта \_\_200\_\_ м

3.2.2 время движения (пешком) \_\_4\_\_ мин

3.2.3 наличие выделенного от проезжей части пешеходного пути (*да, нет*): нет

3.2.4 Перекрестки: нет

3.2.5 Информация на пути следования к объекту: *акустическая, тактильная, визуальная*;  
нет

3.2.6 Перепады высоты на пути: нет

Их обустройство для инвалидов на коляске: нет

#### 3.3 Организация доступности объекта для инвалидов – форма обслуживания\*

№№ п/п	Категория инвалидов (вид нарушения)	Вариант организации доступности объекта (формы обслуживания)*
1.	<b>Все категории инвалидов и МГН</b>	ВНД ДУ (О,С)
	<i>в том числе инвалиды:</i>	ВНД
2	передвигающиеся на креслах-колясках	ВНД
3	с нарушениями опорно-двигательного аппарата	ДУ
4	с нарушениями зрения	ДУ
5	с нарушениями слуха	ВНД
6	с нарушениями умственного развития	ВНД

\* - указывается один из вариантов: «А», «Б», «ДУ», «ВНД»

#### 3.4 Состояние доступности основных структурно-функциональных зон

№№ п/п	Основные структурно-функциональные зоны	Состояние доступности, в том числе для основных категорий инвалидов**
1	Территория, прилегающая к зданию (участок)	ДУ (К,О,С,Г,У)



2	Вход (входы) в здание	ДУ (К,О,С) ДЧ-И (Г,У)
3	Путь (пути) движения внутри здания (в т.ч. пути эвакуации)	ВНД (К) ДУ (О,С,Г,У)
4	Зона целевого назначения здания (целевого посещения объекта)	ДУ (К,О,С,Г,У)
5	Санитарно-гигиенические помещения	ДУ (К,О,С,Г,У)
6	Система информации и связи (на всех зонах)	ДУ (К,О,С,Г,У)
7	Пути движения к объекту (от остановки транспорта)	ДУ (К,О,С,Г,У)

\*\* Указывается: ДП-В - доступно полностью всем; ДП-И (К, О, С, Г, У) – доступно полностью избирательно (указать категории инвалидов); ДЧ-В - доступно частично всем; ДЧ-И (К, О, С, Г, У) – доступно частично избирательно (указать категории инвалидов); ДУ - доступно условно, ВНД – временно недоступно

### 3.5. ИТОГОВОЕ ЗАКЛЮЧЕНИЕ о состоянии доступности ОСИ: ВНД (К) ДУ (О,С,Г,У)

## 4. Управленческое решение

### 4.1. Рекомендации по адаптации основных структурных элементов объекта

№ № п \п	Основные структурно-функциональные зоны объекта	Рекомендации по адаптации объекта (вид работы)*
1	Территория, прилегающая к зданию (участок)	Текущий ремонт
2	Вход (входы) в здание	Текущий ремонт Индивидуальные решения с тср
3	Путь (пути) движения внутри здания (в т.ч. пути эвакуации)	Текущий ремонт Индивидуальные решения с тср
4	Зона целевого назначения здания (целевого посещения объекта)	Текущий ремонт Индивидуальные решения с тср
5	Санитарно-гигиенические помещения	Текущий ремонт
6	Система информации на объекте (на всех зонах)	Текущий ремонт
7	Пути движения к объекту (от остановки транспорта)	Текущий ремонт
8	<b>Все зоны и участки</b>	Капитальный ремонт Индивидуальные решения с тср

\*- указывается один из вариантов (видов работ): не нуждается; ремонт (текущий, капитальный); индивидуальное решение с ТСР; технические решения невозможны – организация альтернативной формы обслуживания

### 4.2. Период проведения работ 2016-2025 гг.

в рамках исполнения Плана МАДОУ № 38 (указывается наименование документа: программы, плана)

4.3 Ожидаемый результат (по состоянию доступности) после выполнения работ по адаптации ДУ (К) ДЧ-И (О,С,Г,У)

Оценка результата исполнения программы, плана (по состоянию доступности) \_\_\_ --- \_\_\_

4.4. Для принятия решения требуется, не требуется (нужное подчеркнуть):

4.4.1. согласование на Комиссии \_\_\_\_\_

*(наименование Комиссии по координации деятельности в сфере обеспечения доступной среды жизнедеятельности для инвалидов и других МГН)*

4.4.2. согласование работ с надзорными органами *(в сфере проектирования и строительства, архитектуры, охраны памятников, другое - указать)*

\_\_\_\_\_  
4.4.3. техническая экспертиза; разработка проектно-сметной документации;

4.4.4. согласование с вышестоящей организацией *(собственником объекта)*;

4.4.5. согласование с общественными организациями инвалидов \_\_\_\_\_;

4.4.6. другое \_\_\_\_\_

Имеется заключение уполномоченной организации о состоянии доступности объекта *(наименование документа и выдавшей его организации, дата)*, прилагается

4.7. Информация может быть размещена (обновлена) на Карте доступности субъекта РФ

<http://zhit-vmeste.ru/>

*(наименование сайта, портала)*

## 5. Особые отметки

### ПРИЛОЖЕНИЯ:

#### Результаты обследования:

- |                                            |          |    |
|--------------------------------------------|----------|----|
| 1. Территории, прилегающей к объекту       | на _____ | Л. |
| 2. Входа (входов) в здание                 | на _____ | Л. |
| 3. Путей движения в здании                 | на _____ | Л. |
| 4. Зоны целевого назначения объекта        | на _____ | Л. |
| 5. Санитарно-гигиенических помещений       | на _____ | Л. |
| 6. Системы информации (и связи) на объекте | на _____ | Л. |

Результаты фотофиксации на объекте \_\_\_\_\_ на \_\_\_\_\_ 10 \_\_\_\_\_ Л.

Поэтажные планы, паспорт БТИ \_\_\_\_\_ на \_\_\_\_\_ Л.

Другое (в том числе дополнительная информация о путях движения к объекту)

Руководитель

рабочей группы Яковлева Е.В., заместитель заведующего по АХР  
(Должность, Ф.И.О.)

  
(Подпись)

Члены рабочей группы:

Начальник отдела жизнеобеспечения, Никитин А.В.  
(Должность, Ф.И.О.)

  
(Подпись)

Заместитель заведующего по ВОР, Назарова С.В.  
(Должность, Ф.И.О.)

  
(Подпись)

В том числе:

представители общественных  
организаций инвалидов

Председатель ТРО ОООч ВОС М.Г.А. Левкина  
(Должность, Ф.И.О.)

  
(Подпись)

\_\_\_\_\_  
(Должность, Ф.И.О.)

\_\_\_\_\_  
(Подпись)

представители организации,  
расположенной на объекте

\_\_\_\_\_  
(Должность, Ф.И.О.)

\_\_\_\_\_  
(Подпись)

\_\_\_\_\_  
(Должность, Ф.И.О.)

\_\_\_\_\_  
(Подпись)

Управленческое решение согласовано « \_\_\_\_ » \_\_\_\_\_ 20\_\_ г. (протокол  
№ \_\_\_\_\_)  
Комиссией  
(название) \_\_\_\_\_



**I Результаты обследования:**  
**1. Территории, прилегающей к зданию (участка)**  
МАДОУ № 38  
ул. Иркутский тракт, д. 83/2  
Наименование объекта, адрес

№ п/п	Наименование функционально-планировочного элемента	Наличие элемента			Выявленные нарушения и замечания		Работы по адаптации объектов	
		есть/нет	№ на плане	№ фото	Содержание	Значимо для инвалида (категория)	Содержание	Виды работ
1.1	Вход (входы) на территорию	есть	-	10,12	Отсутствие оборудования доступными элементами информации об объекте	все	Оборудование доступными элементами информации об объекте	ТР
1.2	Путь (пути) движения на территории	есть	-	9,10	Отсутствие беспрепятственного и удобного передвижения МГН по участку (территории учреждения к зданию). Отсутствие информационной поддержки на всех путях движения МГН Нарушение асфальтового покрытия	все	Ремонт асфальтового покрытия. Оборудование средствами информационной поддержки.	ТР
1.3	Лестница (наружная)	нет	-	8		-		-
1.4	Пандус (наружный)	нет	-	8		-		-
1.5	Автостоянка и парковка	нет	-	12	Отсутствие обустроенной для МГН парковки	все	Отсутствие возможности для размещения парковки на территории для МГН	-
	ОБЩИЕ требования к зоне				Отсутствие беспрепятственного и удобного передвижения МГН по участку (территории учреждения) к зданию. Отсутствие информационной поддержки на всех	все	Ремонт асфальтового покрытия. Оборудование средствами информационной поддержки.	ТР

					путях движения МГН			
--	--	--	--	--	--------------------	--	--	--

**II Заключение по зоне:**

Наименование структурно-функциональной зоны	Состояние доступности* (к пункту 3.4 Акта обследования ОСИ)	Приложение		Рекомендации по адаптации (вид работы)** к пункту 4.1 Акта обследования ОСИ
		№ на плане	№ фото	
Территория, прилегающая к зданию (участок)	ДУ (К,О,С,Г,У)	-	12,13	Текущий ремонт

\* указывается: **ДП-В** - доступно полностью всем; **ДП-И** (К, О, С, Г, У) – доступно полностью избирательно (указать категории инвалидов); **ДЧ-В** - доступно частично всем; **ДЧ-И** (К, О, С, Г, У) – доступно частично избирательно (указать категории инвалидов); **ДУ** - доступно условно, **ВНД** - недоступно

\*\*указывается один из вариантов: не нуждается; ремонт (текущий, капитальный); индивидуальное решение с ТСР; технические решения невозможны – организация альтернативной формы обслуживания

Комментарий к заключению: \_\_\_\_\_ ДУ \_\_\_\_\_

**I Результаты обследования:**

**2. Входа (входов) в здание**

МАДОУ № 38

ул. Иркутский тракт, д. 83/2

Наименование объекта, адрес

№ п/п	Наименование функционально-планировочного элемента	Наличие элемента			Выявленные нарушения и замечания		Работы по адаптации объектов	
		есть/нет	№ на плане	№ фото	Содержание	Значимо для инвалида (категория)	Содержание	Виды работ
2.1	Лестница (наружная)	есть	-	8	Ступени в изношенном состоянии: трещины, сколы.	все	Ремонт крыльца.	ТР
2.2	Пандус (наружный)	есть	-	8,11	-	все	Работы по адаптации не требуются	-
2.3	Входная площадка (перед дверью)	есть	-	14,16	Глубина и ширина менее 1,5 м.	все	-	Индивидуальные решения тср
2.4	Дверь (входная)	есть	-	16	Крепление двери: не обеспечивающие задержку автоматического закрытия продолжительностью не менее 5 сек. Дверной порог более 0,025 м. Нижняя часть двери до высоты 0,3 м от уровня пола не защищена противоударной полосой;	все	Ремонт входной двери (модернизация)	ТР
2.5	Тамбур	есть	-	2	Размеры - глубина - менее 1,8 м, - ширина - менее 2,2 м	все	Техническая возможность для расширения тамбура отсутствует	-
	ОБЩИЕ требования к зоне				Вход в учреждение не соответствует установленным для МГН нормам	все	Приведение входа в здание в соответствие нормам	ТР

**II Заключение по зоне:**

	Состояние	Приложение	Рекомендации
--	-----------	------------	--------------



Наименование структурно-функциональной зоны	доступности* (к пункту 3.4 Акта обследования ОСИ)	№ на плане	№ фото	по адаптации (вид работы)** к пункту 4.1 Акта обследования ОСИ
Вход (входы) в здание	ДУ (К,О,С) ДЧ-И (Г,У)	-	8,9,14,16	Текущий ремонт Индивидуальные решения с тср

\* указывается: **ДП-В** - доступно полностью всем; **ДП-И** (К, О, С, Г, У) – доступно полностью избирательно (указать категории инвалидов); **ДЧ-В** - доступно частично всем; **ДЧ-И** (К, О, С, Г, У) – доступно частично избирательно (указать категории инвалидов); **ДУ** - доступно условно, **ВНД** - недоступно

\*\*указывается один из вариантов: не нуждается; ремонт (текущий, капитальный); индивидуальное решение с ТСР; технические решения невозможны – организация альтернативной формы обслуживания

Комментарий к заключению

**I Результаты обследования:**

**3. Пути (путей) движения внутри здания (в т.ч. путей эвакуации)**

МАДОУ № 38

ул. Иркутский тракт, д. 83/2

Наименование объекта, адрес

№ п/п	Наименование функционально-планировочного элемента	Наличие элемента			Выявленные нарушения и замечания		Работы по адаптации объектов	
		есть/нет	№ на плане	№ фото	Содержание	Значимость для инвалида (категория)	Содержание	Виды работ
3.1	Коридор (вестибюль, зона ожидания, галерея, балкон)	есть	73,81	7	Отсутствие специализированных средств информации,	все	Оборудование средствами информации	ТР
3.2	Лестница (внутри здания)	есть	-	4	Ширина марша не менее 1,35 м. Поручни: - завершающие части не длиннее на 0,3 м; Отсутствие рельефных обозначений этажей	все	Для категории (К) индивидуальные решения с тср Монтаж поручней.	ТР индивидуальные решения с тср
3.3	Пандус (внутри здания)	нет	-	-	Отсутствует	все	-	Технические решения невозможны
3.4	Лифт пассажирский (или подъемник)	нет	-	-	нет	все	-	Технические решения невозможны
3.5	Дверь	есть		7,18,19	Ширина менее 90 см., высокие пороги. Отсутствие информирующих обозначений.	все	Демонтаж порогов, расширение дверных проемов, оборудование информирующими обозначениями.	КР
3.6	Пути эвакуации (в т.ч. зоны безопасности)	есть	-	2,15	Узкие дверные проемы. Отсутствие пандуса внутри здания.	все	Индивидуальные решения с тср Оборудование помещений для обслуживания инвалидов вблизи от выходов из учреждения	ТР Индивидуальные решения с тср
	ОБЩИЕ требования к зоне				Отсутствие специализированных средств информации, для Категории(К)	все	Оборудование специализированными средствами информации. Реконструкция	ТР Индивидуальные решения с тср.

					недостаточно Места для маневра		дверных проёмов и входных дверей. Оснащение средствами тср.	
--	--	--	--	--	-----------------------------------	--	----------------------------------------------------------------------	--

### II Заключение по зоне:

Наименование структурно- функциональной зоны	Состояние доступности* (к пункту 3.4 Акта обследования ОСИ)	Приложение		Рекомендации по адаптации (вид работы)** к пункту 4.1 Акта обследования ОСИ
		№ на плане	№ фото	
Пути движения внутри здания (в т.ч. пути эвакуации)	ВНД (К) ДУ (О,С,Г,У)	2,4,7,15,18,19	-	Текущий ремонт индивидуальные решения с тср

\* указывается: **ДП-В** - доступно полностью всем; **ДП-И** (К, О, С, Г, У) – доступно полностью избирательно (указать категории инвалидов); **ДЧ-В** - доступно частично всем; **ДЧ-И** (К, О, С, Г, У) – доступно частично избирательно (указать категории инвалидов); **ДУ** - доступно условно, **ВНД** - недоступно

\*\*указывается один из вариантов: не нуждается; ремонт (текущий, капитальный); индивидуальное решение с ТСР; технические решения невозможны – организация альтернативной формы обслуживания

Комментарий к заключению: ВНД



**Результаты обследования:**  
**4. Зоны целевого назначения здания (целевого посещения объекта)**

**Вариант I – зона обслуживания инвалидов**

МАДОУ № 38

ул. Иркутский тракт, д. 83/2

Наименование объекта, адрес

№ п/п	Наименование функционально-планировочного элемента	Наличие элемента			Выявленные нарушения и замечания		Работы по адаптации объектов	
		есть/нет	№ на плане	№ фото	Содержание	Значимость для инвалидов (категория)	Содержание	Виды работ
4.1	Кабинетная форма обслуживания	есть	70,84	5	Для категории (К) недостаточно места для маневра. Отсутствие информирующих обозначений.	все	Оснащение информирующими обозначениями. Для категории (К) индивидуальные решения с тср	ТР индивидуальные решения с тср
4.2	Зальная форма обслуживания	есть	70,84	1,17		-	-	-
4.3	Прилавочная форма обслуживания	нет	-	-	-	-	-	-
4.4	Форма обслуживания с перемещением по маршруту	-	-	-	-	-	-	-
4.5	Кабина индивидуального обслуживания	нет	-	-	-	-	-	-
	ОБЩИЕ требования к зоне				Отсутствие информирующих обозначений	все		Текущий ремонт

**II Заключение по зоне:**

Наименование структурно-функциональной зоны	Состояние доступности* (к пункту 3.4 Акта обследования ОСИ)	Приложение		Рекомендации по адаптации (вид работы)** к пункту 4.1 Акта обследования ОСИ
		№ на плане	№ фото	
зона обслуживания инвалидов	ДУ (К,О,С,Г,У)	-	1,5,17	ТР индивидуальные решения с тср

\* указывается: ДП-В - доступно полностью всем; ДП-И (К, О, С, Г, У) – доступно полностью избирательно (указать категории инвалидов); ДЧ-В - доступно частично всем; ДЧ-И (К, О, С, Г, У) – доступно частично избирательно (указать категории инвалидов); ДУ - доступно условно, ВНД - недоступно

\*\*указывается один из вариантов: не нуждается; ремонт (текущий, капитальный); индивидуальное решение с ТСР; технические решения невозможны – организация альтернативной формы обслуживания

**I Результаты обследования:**

**4. Зоны целевого назначения здания (целевого посещения объекта)**

**Вариант II – места приложения труда**

Наименование функционально-планировочного элемента	Наличие элемента			Выявленные нарушения и замечания		Работы по адаптации объектов	
	есть/нет	№ на плане	№ фото	Содержание	Значимо для инвалида (категория)	Содержание	Виды работ
Место приложения труда	-	-	-	-	-	-	-

**II Заключение по зоне:**

Наименование структурно-функциональной зоны	Состояние доступности* (к пункту 3.4 Акта обследования ОСИ)	Приложение		Рекомендации по адаптации (вид работы)** к пункту 4.1 Акта обследования ОСИ
		№ на плане	№ фото	
МАДОУ № 38	-	-	-	-

\* указывается: **ДП-В** - доступно полностью всем; **ДП-И** (К, О, С, Г, У) – доступно полностью избирательно (указать категории инвалидов); **ДЧ-В** - доступно частично всем; **ДЧ-И** (К, О, С, Г, У) – доступно частично избирательно (указать категории инвалидов); **ДУ** - доступно условно, **ВНД** - недоступно

\*\*указывается один из вариантов: не нуждается; ремонт (текущий, капитальный); индивидуальное решение с ТСР; технические решения невозможны – организация альтернативной формы обслуживания

Комментарий к заключению:

**I Результаты обследования:**

**4. Зоны целевого назначения здания (целевого посещения объекта)  
Вариант III – жилые помещения**

Наименование функционально-планировочного элемента	Наличие элемента			Выявленные нарушения и замечания		Работы по адаптации объектов	
	есть/нет	№ на плане	№ фото	Содержание	Значимо для инвалида (категория)	Содержание	Виды работ
Жилые помещения	нет	-	-	-	-	-	-

**II Заключение по зоне:**

Наименование структурно-функциональной зоны	Состояние доступности* (к пункту 3.4 Акта обследования ОСИ)	Приложение		Рекомендации по адаптации (вид работы)** к пункту 4.1 Акта обследования ОСИ
		№ на плане	№ фото	
МАДОУ № 38	-	-	-	-

\* указывается: **ДП-В** - доступно полностью всем; **ДП-И** (К, О, С, Г, У) – доступно полностью избирательно (указать категории инвалидов); **ДЧ-В** - доступно частично всем; **ДЧ-И** (К, О, С, Г, У) – доступно частично избирательно (указать категории инвалидов); **ДУ** - доступно условно, **ВНД** - недоступно

\*\*указывается один из вариантов: не нуждается; ремонт (текущий, капитальный); индивидуальное решение с ТСР; технические решения невозможны – организация альтернативной формы обслуживания

Комментарий к заключению: \_\_\_\_\_ не доступно \_\_\_\_\_



**I Результаты обследования:  
5. Санитарно-гигиенических помещений**

МАДОУ № 38  
ул. Иркутский тракт, д. 83/2  
Наименование объекта, адрес

№ п/п	Наименование функционально-планировочного элемента	Наличие элемента			Выявленные нарушения и замечания		Работы по адаптации объектов	
		есть/нет	№ на плане	№ фото	Содержание	Значимость для инвалидов (категория)	Содержание	Виды работ
5.1	Туалетная комната	есть	78,90	6	Отсутствие универсальной кабины: шириной - 1,65м., глубиной - 1,8м., Отсутствие рядом с унитазом пространства для размещения кресла-коляски, Отсутствие крючков для одежды, костылей и других принадлежностей. Проходы шириной менее 1,8 м между рядами умывальников, уборных, писсуаров.	-	Оборудование универсальной кабины	ТР
5.2	Душевая/ванная комната	есть	78,90	3	Отсутствие душевой кабины оборудованной для инвалида на кресла-коляске, с пространством для подъезда кресла-коляски перед ней.	-	Оборудование универсальной кабины	ТР
5.3	Бытовая комната (гардеробная)	есть	73,81	-	Отсутствие скамьи в гардеробных размером 0,6 на 0,8 м Проходы между рядами для шкафов гардеробных шириной менее: - 2,4 м, - 1,8 м - без скамей	-	Технические решения не возможны. Для категории К – индивидуальные решения с тср	индивидуальные решения с тср
	ОБЩИЕ требования к зоне				Отсутствие информирующих обозначений помещений: - рядом с дверью, со стороны дверной			ТР

				ручки; - на высоте от 1,4 до 1,75 м; - дублирование рельефными знаками			
--	--	--	--	------------------------------------------------------------------------------	--	--	--

## II Заключение по зоне:

Наименование структурно-функциональной зоны	Состояние доступности* (к пункту 3.4 Акта обследования ОСИ)	Приложение		Рекомендации по адаптации (вид работы)** к пункту 4.1 Акта обследования ОСИ
		№ на плане	№ фото	
Санитарно-гигиенические помещения	ДУ (К,О,С,Г,У)		3,6	Текущий ремонт Индивидуальные решения с тср

\* указывается: ДП-В - доступно полностью всем; ДП-И (К, О, С, Г, У) – доступно полностью избирательно (указать категории инвалидов); ДЧ-В - доступно частично всем; ДЧ-И (К, О, С, Г, У) – доступно частично избирательно (указать категории инвалидов); ДУ - доступно условно, ВНД - недоступно

\*\*указывается один из вариантов: не нуждается; ремонт (текущий, капитальный); индивидуальное решение с ТСР; технические решения невозможны – организация альтернативной формы обслуживания

Комментарий к заключению: ДУ

**I Результаты обследования:  
6. Системы информации на объекте**

МАДОУ № 38  
ул. Иркутский тракт, д. 83/2  
Наименование объекта, адрес

№ п/п	Наименование функционально-планировочного элемента	Наличие элемента			Выявленные нарушения и замечания		Работы по адаптации объектов	
		есть/нет	№ на плане	№ фото	Содержание	Значимо для инвалида (категория)	Содержание	Виды работ
6.1	Визуальные средства	нет	-	-	Отсутствие специализированных визуальных средств информации	Все	Оборудование специализированными визуальными средствами информации	ТР
6.2	Акустические средства	нет	-	-	Отсутствие специализированных акустических средств информации	Все	Оборудование специализированными акустическими средствами информации	ТР
6.3	Тактильные средства	нет	-	-	Отсутствие специализированных тактильных средств информации	Все	Оборудование специализированными тактильными средствами информации	ТР
	ОБЩИЕ требования к зоне				Отсутствие специализированных средств информации	все	Оборудование специализированными средствами информации	ТР

**II Заключение по зоне:**

Наименование структурно-функциональной зоны	Состояние доступности* (к пункту 3.4 Акта обследования ОСИ)	Приложение		Рекомендации по адаптации (вид работы)** к пункту 4.1 Акта обследования ОСИ
		№ на плане	№ фото	
Средства информации	ДУ			Текущий ремонт

\* указывается: **ДП-В** - доступно полностью всем; **ДП-И** (К, О, С, Г, У) – доступно полностью избирательно (указать категории инвалидов); **ДЧ-В** - доступно частично всем; **ДЧ-И** (К, О, С, Г, У) – доступно частично избирательно (указать категории инвалидов); **ДУ** - доступно условно, **ВНД** - недоступно  
\*\*указывается один из вариантов: не нуждается; ремонт (текущий, капитальный); индивидуальное решение с ТСР; технические решения невозможны – организация альтернативной формы обслуживания

Комментарий к заключению:



**I Результаты обследования:  
6. Системы информации на объекте**

МАДОУ № 38  
ул. Иркутский тракт, д. 83/2  
Наименование объекта, адрес

№ п/п	Наименование функционально-планировочного элемента	Наличие элемента			Выявленные нарушения и замечания		Работы по адаптации объектов	
		есть/нет	№ на плане	№ фото	Содержание	Значимо для инвалида (категория)	Содержание	Виды работ
6.1	Визуальные средства	нет	-	-	Отсутствие специализированных визуальных средств информации	Все	Оборудование специализированными визуальными средствами информации	ТР
6.2	Акустические средства	нет	-	-	Отсутствие специализированных акустических средств информации	Все	Оборудование специализированными акустическими средствами информации	ТР
6.3	Тактильные средства	нет	-	-	Отсутствие специализированных тактильных средств информации	Все	Оборудование специализированными тактильными средствами информации	ТР
	ОБЩИЕ требования к зоне				Отсутствие специализированных средств информации	все	Оборудование специализированными средствами информации	ТР

**II Заключение по зоне:**

Наименование структурно-функциональной зоны	Состояние доступности* (к пункту 3.4 Акта обследования ОСИ)	Приложение		Рекомендации по адаптации (вид работы)** к пункту 4.1 Акта обследования ОСИ
		№ на плане	№ фото	
Средства информации	ДУ			Текущий ремонт

\* указывается: **ДП-В** - доступно полностью всем; **ДП-И** (К, О, С, Г, У) – доступно полностью избирательно (указать категории инвалидов); **ДЧ-В** - доступно частично всем; **ДЧ-И** (К, О, С, Г, У) – доступно частично избирательно (указать категории инвалидов); **ДУ** - доступно условно, **ВНД** - недоступно  
\*\*указывается один из вариантов: не нуждается; ремонт (текущий, капитальный); индивидуальное решение с ТСР; технические решения невозможны – организация альтернативной формы обслуживания

Комментарий к заключению:





Φοτο Νο 1



Φοτο Νο 2





Фото № 3

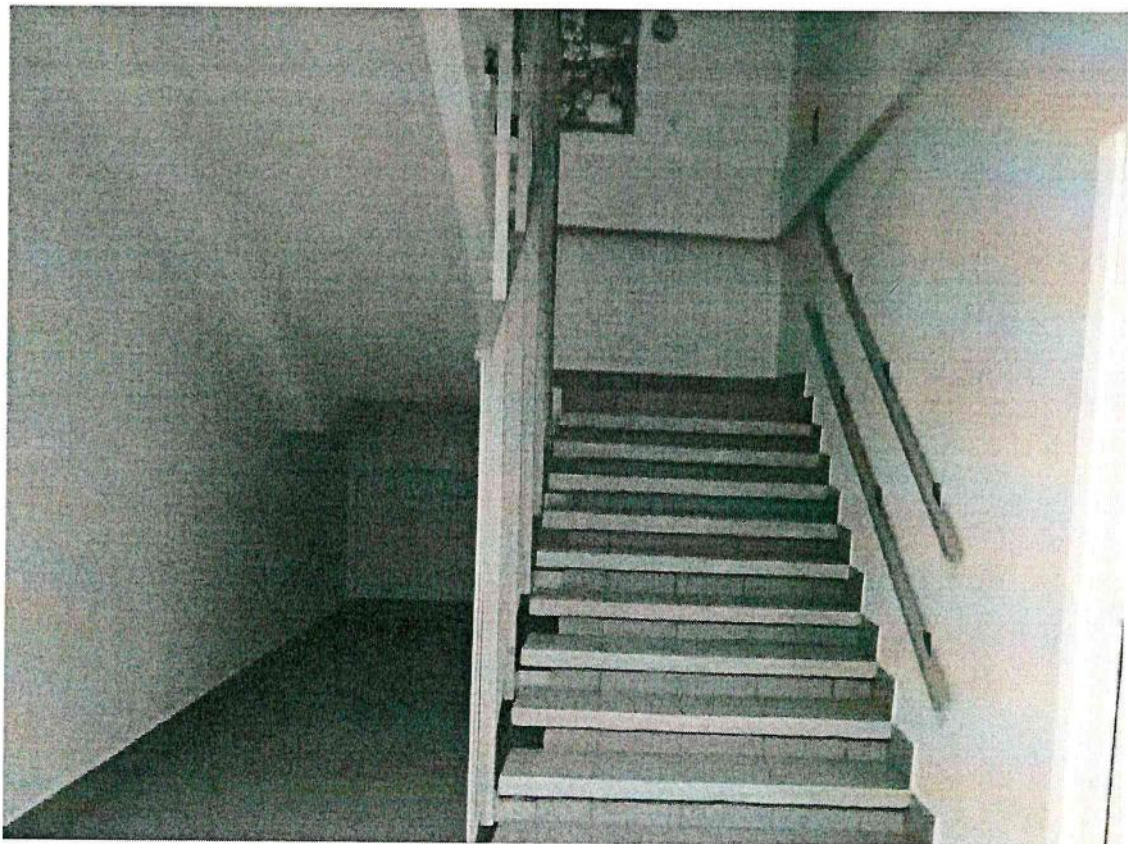
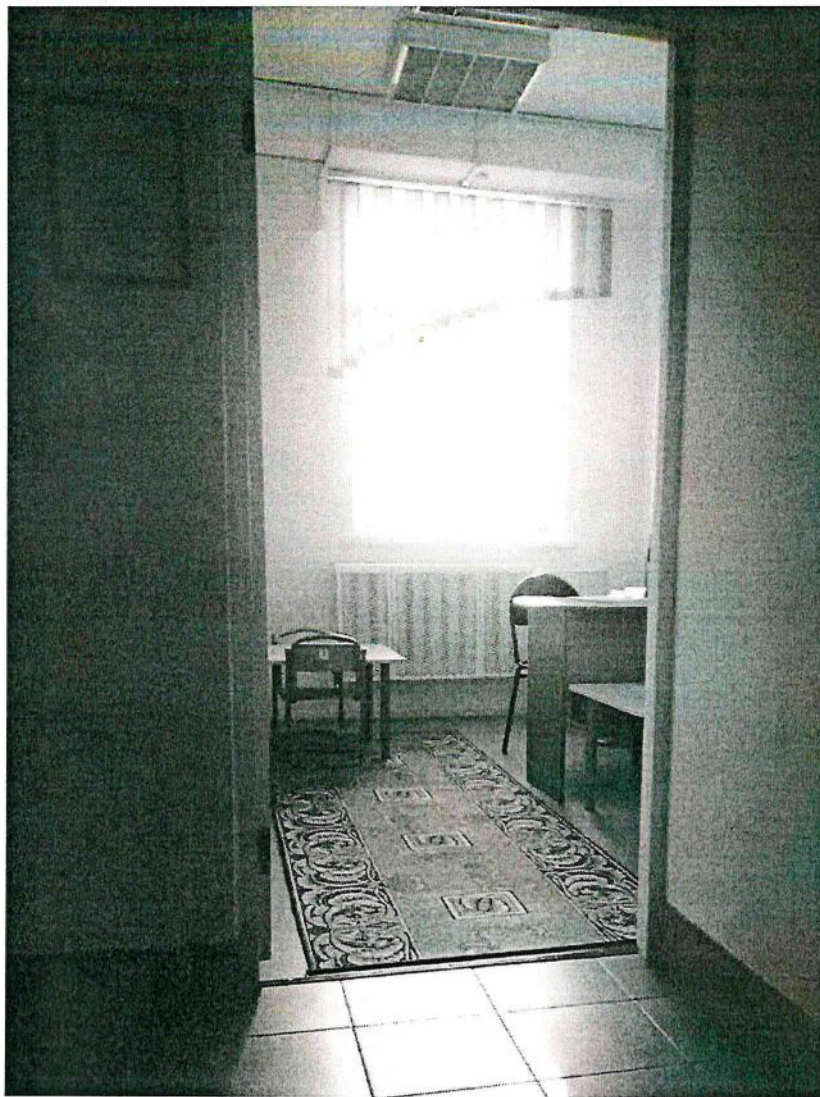


Фото № 4





Φοτο Νο 5

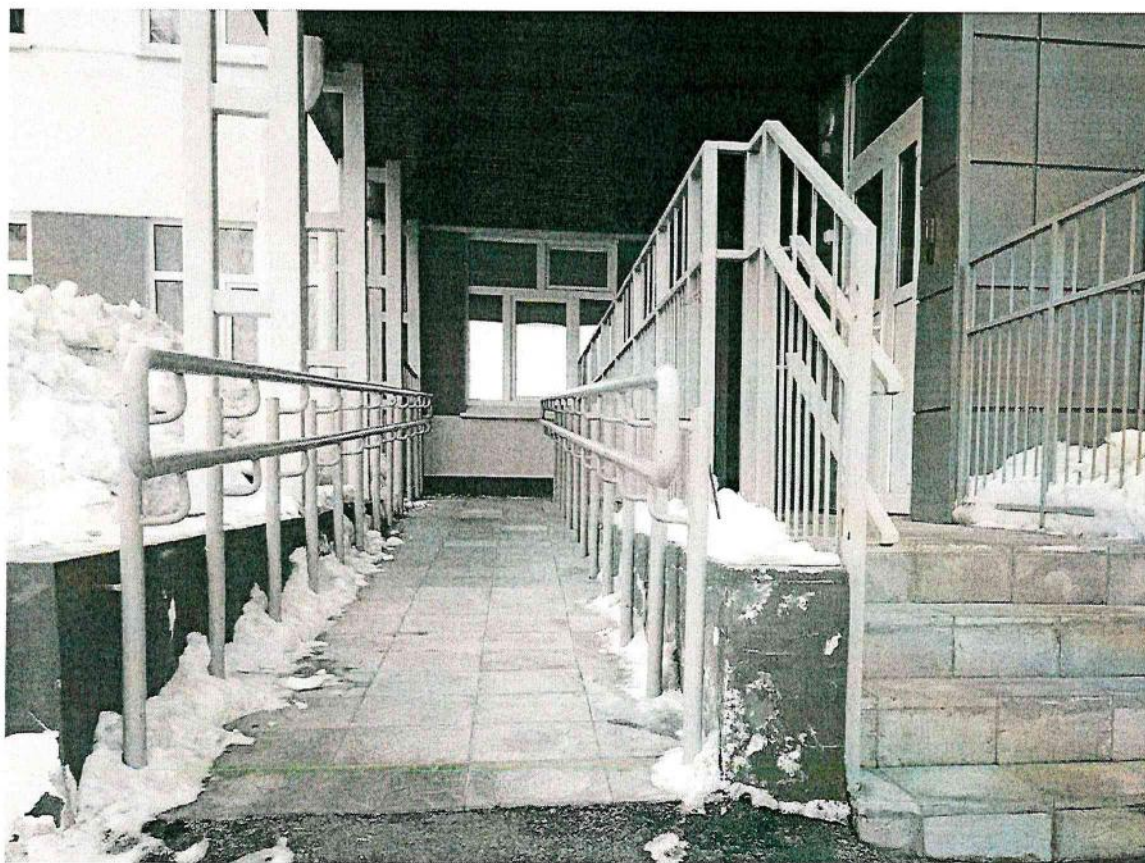


Φοτο Νο 6





Φοτο Νο 7



Φοτο Νο 8





Фото № 9



Фото № 10





Фото № 11



Фото № 12





Фото № 13

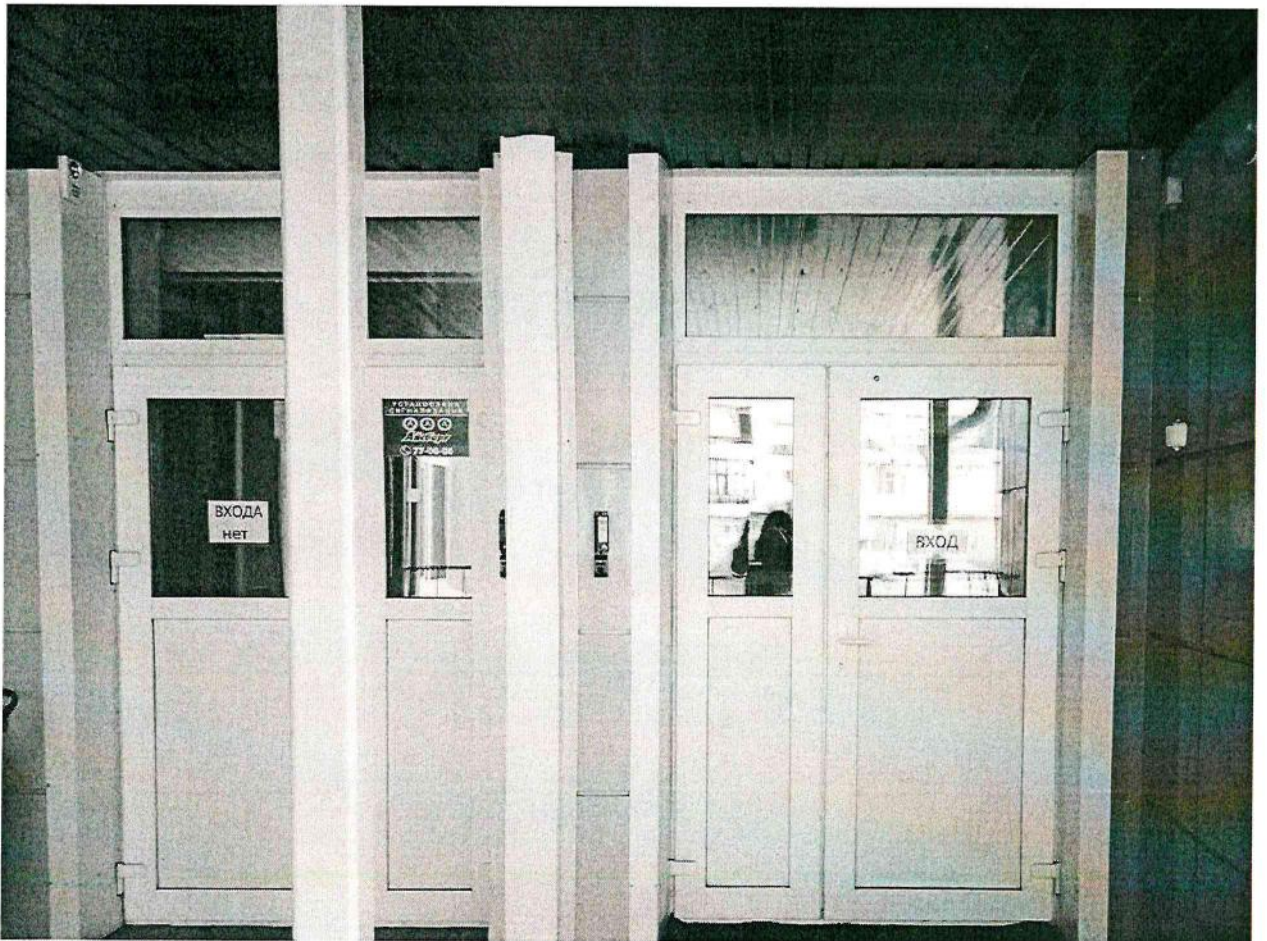


Фото № 14



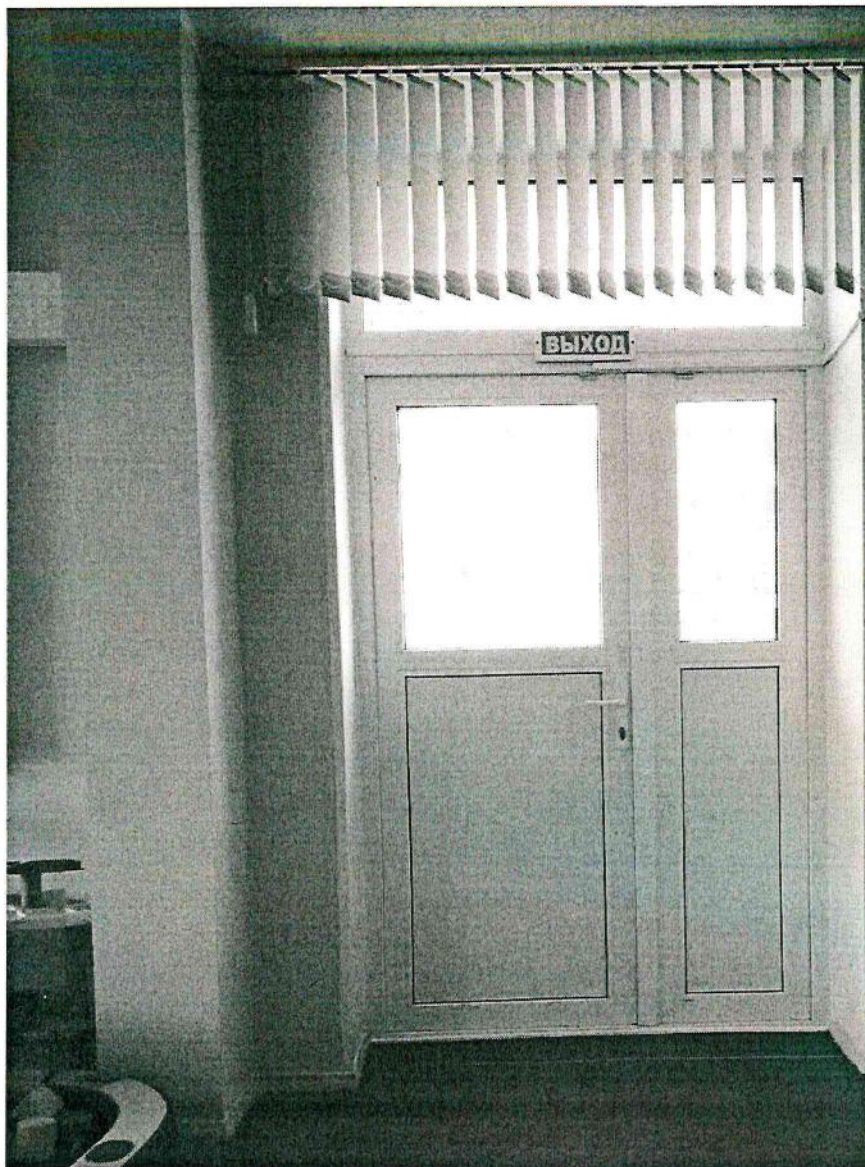


Фото № 15



Фото № 16





Φοτο Νο 19